

はちみつマイスター養成講座 オフィス

(NPO法人 蜂医研究会)

〒104-0031

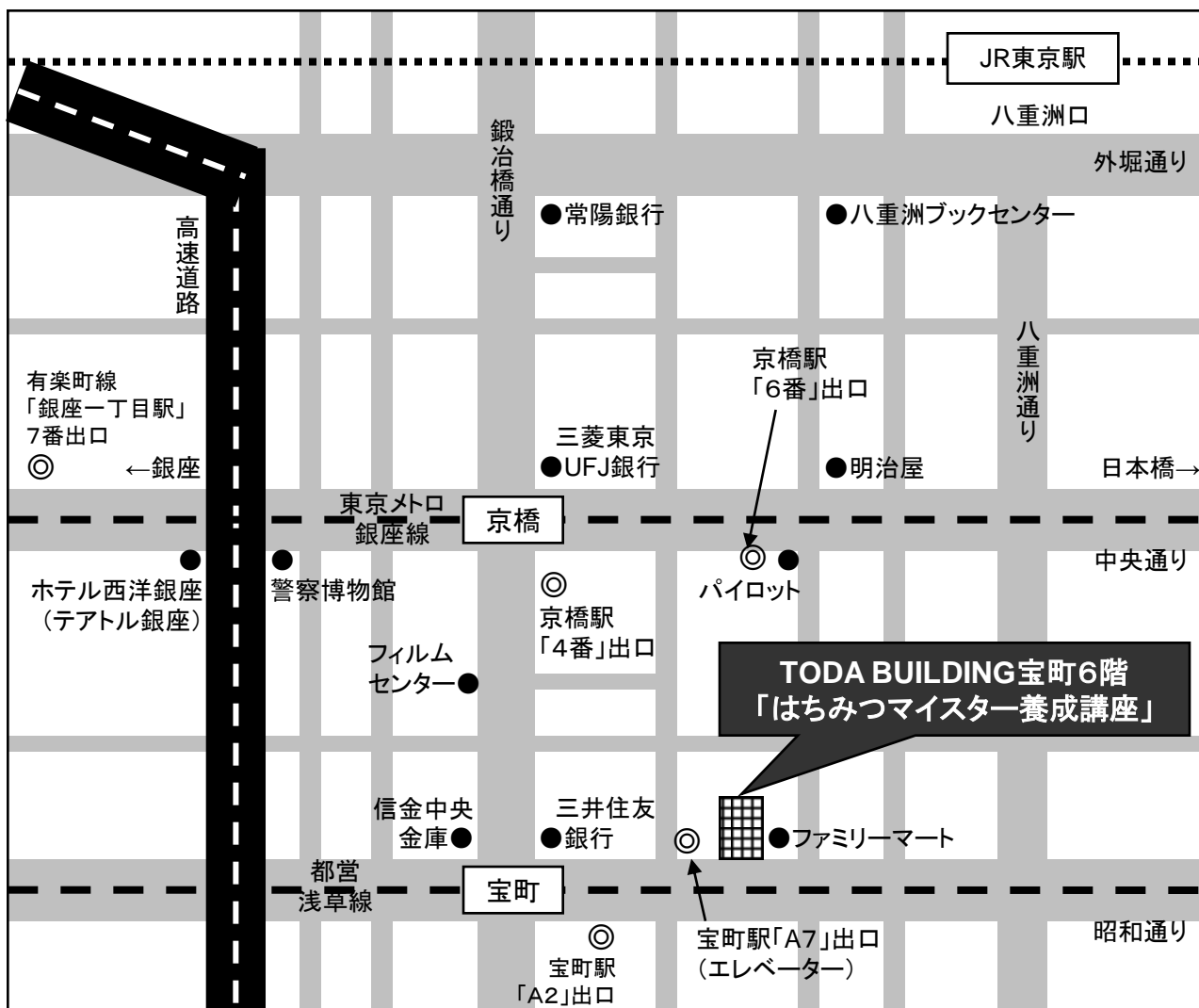
東京都中央区京橋2-11-4 TODA BUILDING宝町6階

TEL:03-3561-8820 FAX:03-3561-8823

■アクセス■ …昭和通り沿いのファミリーマートの隣りのビルです

- ・ 都営浅草線「宝町駅」A7(エレベーター)を出て左手に20m
- ・ 銀座線「京橋駅」4番・6番出口より 徒歩 3分
- ・ 有楽町線「銀座一丁目駅」7番出口より 徒歩 6分
- ・ JR東京駅 八重洲南口より 徒歩10分
- ・ 銀座4丁目交差点より 徒歩10分

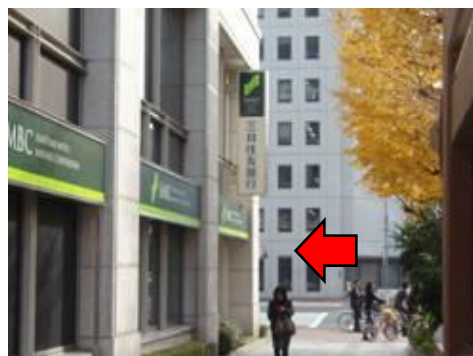
※1階入口のインターフォンで「601」を押し、来社をお伝えください。
開錠いたしますのでエレベーターで6階へお越しください。



銀座線『京橋駅』4番出口より



1. 京橋駅4番出口を出たら直進(150m)



2. 三井住友銀行の交差点を左へ



3. ここがTODA BUILDING宝町です



4. このインターフォンで「601」を押してください。

都営浅草線『宝町駅』A7番出口より



「A2」出口は
昭和通りを挟んで
この辺り

1. 宝町駅A7出口(エレベータ)を出て左手へ
※A7出口は浅草方面行きホーム前方にあります
品川方面行き電車をご利用の方は「A2」出口からお越し
ください



2. ここがTODA BUILDING宝町です



3. このインターフォンで「601」を押して
ください。

はちみつマイスター養成講座
(NPO法人蜂医研究会)

〒104-0031

東京都中央区京橋2-11-4 TODA BUILDING宝町6階

TEL:03-3561-8820

FAX:03-3561-8823